



Bild 6. Durch Fehlbedienung (ungleichmäßige Silolast) umgekippter Wellblech-silo
Fig. 6. Silo tilted because of wrong operation (nonuniform silo load)

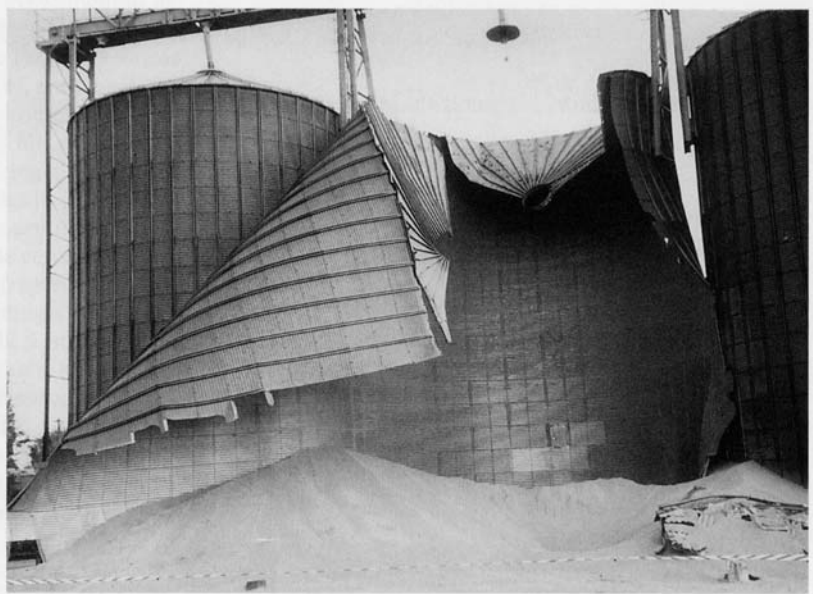


Bild 7. Durch Fehlbedienung geplatzter Silo
Fig. 7. Silo bursted because of wrong operation

Erläuterung:

Die Wellen des Wellbleches laufen in Umfangsrichtung. Das Wellblech übernimmt (fast) ausschließlich die Umfangszugkräfte. Die vertikalen Lasten aus Wandreibung werden (fast) ausschließlich von den Vertikalprofilen übernommen.

Quelle:

Martens, P., Raabe, G.: Erfahrungen mit Wellblechsilos.

Stahlbau 67 (1998), Heft 6, S. 465–472.